

¿Cómo podemos
mejorar la
atención médica?

Es simple.

La vida ya es bastante difícil.

Obtener la atención que necesita, en el momento y lugar oportunos, no debería serlo. Es por eso que Texas Health Aetna tiene un plan para que su atención médica sea más simple, conveniente y menos costosa.



Anytime-MD: ¡Un médico de guardia, las 24 horas del día, los 7 días de la semana, gratis!*

Es difícil encontrar el tiempo para ver a un médico. Pero con nuestra aplicación, **Anytime-MD**, puede tener a un médico de guardia en su bolsillo, en cualquier lugar y a cualquier hora. Envíe un texto y un médico local responderá en cuestión de minutos, evaluará sus necesidades de atención y lo ayudará a conseguir una cita o una remisión, lo pondrá en contacto con un especialista en salud conductual si se siente estresado o ansioso, e incluso enviará una receta a la farmacia más cercana.†

Disponible en inglés, español y otros idiomas para su conveniencia, **Anytime-MD** es sinónimo de tranquilidad las 24 horas del día, los 7 días de la semana y es gratis para todos los miembros.

Anytime significa en cualquier momento.

En donde sea que esté, a la hora que sea, envíe un mensaje a través de la aplicación y un médico certificado por la junta local le responderá en minutos.

Lo escucharán, responderán sus preguntas, le darán un diagnóstico, concertarán una cita y lo pondrán en contacto con un especialista en salud conductual si está estresado o ansioso, e incluso enviarán una receta a la farmacia más cercana.

*Los planes Basic y Plus incluyen acceso gratuito a Anytime-MD. Los planes de salud con deducible alto incluyen Anytime-MD a \$ 45 por visita virtual con 7 días de seguimiento y tratamiento ilimitado, antes de satisfacer el deducible. Después de satisfacer el deducible, el costo es de \$ 0. Las recetas y las citas de seguimiento se facturarán de acuerdo con los beneficios de su plan de salud. No todos los servicios de salud están cubiertos. Consulte los documentos del plan para obtener una descripción completa de los beneficios, las exclusiones, las limitaciones y las condiciones de la cobertura.

Para los miembros que tengan un plan de salud con deducibles altos y sean elegibles para una Cuenta de ahorros para la salud. Anytime-MD cuesta \$ 45 por visita virtual con 7 días de seguimiento y tratamiento ilimitado, antes de llegar al deducible. Después de llegar al deducible, cuesta \$ 0.

† Las recetas y las citas de seguimiento se facturarán de acuerdo con los beneficios de su plan de salud.

No todos los planes incluyen el acceso a la aplicación Anytime-MD. Llame al número 800 en el reverso de su tarjeta de identificación para confirmar su elegibilidad y cobertura. En el caso de tener una Cuenta de ahorros para la salud, Anytime-MD cuesta \$ 45 por visita virtual con 7 días de seguimiento y tratamiento ilimitado, antes de llegar al deducible. Después de llegar al deducible, cuesta \$ 0.

Exención de responsabilidad

No todos los servicios de salud están cubiertos. Consulte los documentos del plan para obtener una descripción completa de los beneficios, las exclusiones, las limitaciones y las condiciones de la cobertura. Los beneficios de salud y los planes de seguro médico son ofrecidos o están suscritos por Texas Health + Aetna Health Plan Inc. y Texas Health + Aetna Health Insurance Company (Texas Health Aetna). Cada aseguradora tiene la responsabilidad financiera exclusiva de sus propios productos. Texas Health Aetna es una filial de Texas Health Resources y de Aetna Life Insurance Company y sus afiliados (Aetna). Aetna proporciona ciertos servicios administrativos a Texas Health Aetna. Los planes autofinanciados son administrados por Texas Health + Aetna Health Insurance Company. Aetna y MinuteClinic, LLC (que opera o proporciona ciertos servicios de asistencia administrativa a las clínicas de atención sin cita previa de la marca MinuteClinic) son parte de la familia de CVS Health.

Conveniente para las necesidades de atención rápida.

Entre otras cosas, puede utilizar **Anytime-MD** para lo siguiente:

- + Tos, resfríos, gripe, dolores de cabeza/migrañas
- + Alergias de temporada
- + Infecciones de las vías urinarias
- + Sarpullidos, reacciones alérgicas, picaduras/mordeduras leves de insectos/animales
- + Intoxicación por alimentos o diarrea
- + Dolor de espalda
- + Dolor de oído, otitis externa, conjuntivitis
- + Lesiones deportivas, esguinces, torceduras
- + Quemaduras leves



Ahorre tiempo y dinero.

Disponible en inglés, español y otros idiomas, Anytime-MD es conveniente, está disponible las 24 horas, los 7 días de la semana y es gratis* para todos los miembros de Texas Health Aetna. Eso significa que no hay copagos ni facturas sorpresa†, y no hay pérdida de tiempo en la sala de emergencias o atención de urgencia.

Siempre llame al 911 en caso de emergencias médicas.

Una emergencia médica es un evento que usted razonablemente considera que amenaza su vida o la de otra persona, o un miembro del cuerpo, de una manera que requiere atención médica inmediata para prevenir la muerte o un deterioro grave de la salud. Una emergencia médica puede incluir dolor intenso, una lesión o una enfermedad grave, o una afección médica que empeora rápidamente.

Citas en su horario.

¿Quién desea esperar un promedio de 24 días para ver a un médico o especialista? Llámenos y le conseguiremos citas oportunas, ajustadas a su horario, cuando las necesite. También podemos enviar un equipo de atención **DispatchHealth** a su casa mediante la aplicación **Anytime-MD**, mientras que las visitas sin cita previa son bienvenidas en cualquier clínica **MinuteClinic**® en todo el país.



Asistencia personal para cuidado grave.

Si una enfermedad o lesión lo interna en el hospital, o si padece una condición crónica, ofrecemos un equipo local de atención que lo ayudará en el proceso de recuperación. Lo mantendrán informado, coordinarán el tratamiento, servirán de enlace entre los especialistas y ayudarán a programar citas de seguimiento. Lo único que debe hacer es concentrarse en recuperar la salud.

Una red que siempre está cerca.

Siempre tendrá acceso a una gran atención, en dondequiera que viva y trabaje en los 16 condados principales del norte de Texas.

2,860

Médicos de atención
primaria

17,770

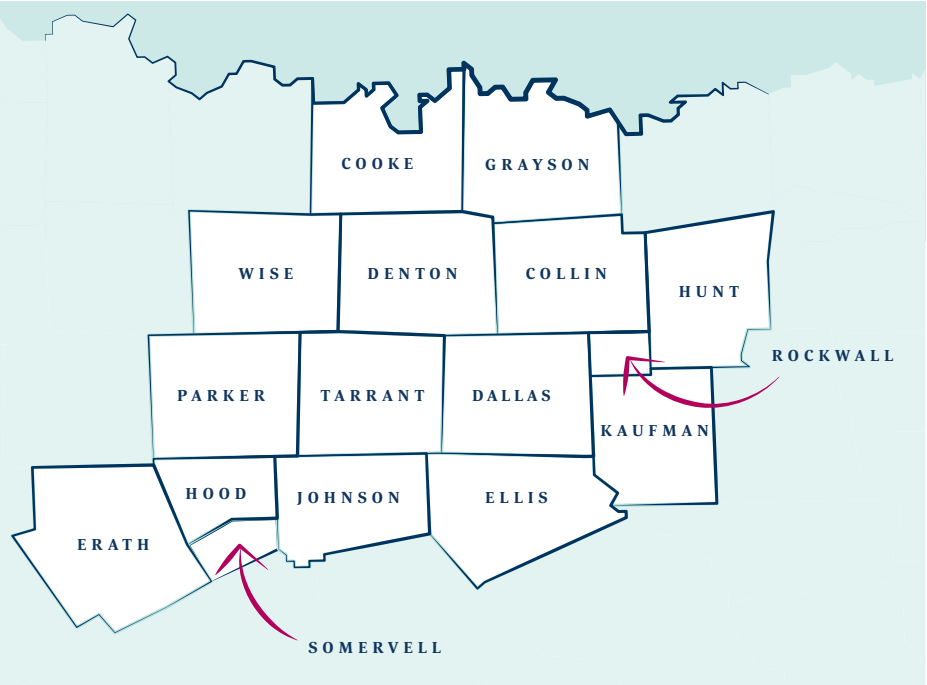
Especialistas

62

Hospitales**

2,800

Proveedores de salud
conductual



Nos enorgullecemos de ofrecer una red de cobertura en los principales sistemas de salud de nuestra área:



Gracias a nuestra colaboración con CVS, los miembros también pueden visitar cualquier **MinuteClinic**® o **HealthHUB**® sin cita previa en el norte de Texas (y en todo el país) para necesidades de atención cotidianas y un abanico de servicios y productos de salud.

Consulte si su médico forma parte de la red.

Para obtener una lista de médicos y especialistas de la red de Texas Health Aetna, visite www.texashealthaetna.com y haga clic en "Find a Doctor" (Buscar un médico) arriba a la derecha.

También puede llamar al número 800 en el reverso de su tarjeta de identificación y un miembro de nuestro equipo podrá confirmar si un médico o especialista está en la red.

*Incluye instalaciones a largo plazo y de cuidados intensivos



Hospitales de la red Care Plus

Condado de Collin

- + Children's Medical Center Plano
- + Methodist McKinney Hospital
- + Methodist Richardson Medical Center
- + Texas Health Center for Diagnostics & Surgery Plano
- + Texas Health Frisco
- + Texas Health Presbyterian Hospital Allen
- + Texas Health Presbyterian Hospital Plano

Condado de Cooke

- + Muenster Memorial Hospital
- + North Texas Medical Center

Condado de Dallas

- + Children's Medical Center of Dallas
- + Methodist Charlton Medical Center
- + Methodist Dallas Medical Center
- + Methodist Hospital for Surgery
- + Methodist Rehabilitation Hospital
- + Texas Health Presbyterian Hospital Dallas
- + Texas Institute for Surgery at Presbyterian Hospital of Dallas
- + Texas Scottish Rite Hospital for Children
- + University of Texas Southwestern University Hospital
- + University of Texas Southwestern University Hospital — Zale Lipshy

Condado de Denton

- + Texas Health Presbyterian Hospital Denton
- + Texas Health Presbyterian Hospital Flower Mound

Condado de Ellis

- + Ennis Regional Medical Center
- + Methodist Midlothian Medical Center

Condado de Erath

- + Texas Health Harris Methodist Hospital Stephenville

Condado de Grayson

- + Texoma Medical Center

Condado de Hood

- + Lake Granbury Medical Center

Condado de Hunt

- + Hunt Regional Medical Center Johnson County
- + Texas Health Harris Methodist Hospital Cleburne

Condado de Kaufman

- + Texas Health Presbyterian Hospital Kaufman

Condado de Parker

- + Texas Health Harris Methodist Hospital Azle

Condado de Rockwall

- + Texas Health Presbyterian Hospital Rockwall

Condado de Somervell

- + Glen Rose Medical Center

Condado de Tarrant

- + Children's Southlake Specialty Care
- + Cook Children's Medical Center
- + Methodist Southlake Hospital
- + Methodist Mansfield Medical Center
- + Texas Health Arlington Memorial Hospital
- + Texas Health Harris Methodist Hospital Alliance
- + Texas Health Harris Methodist Hospital Fort Worth
- + Texas Health Harris Methodist Hospital Hurst-Euless-Bedford (HEB)
- + Texas Health Harris Methodist Hospital Southlake
- + Texas Health Harris Methodist Hospital Southwest Fort Worth
- + Texas Health Heart & Vascular Hospital Arlington
- + Texas Health Huguley Hospital Fort Worth South
- + Texas Health Hospital Mansfield
- + Texas Health Specialty Hospital Fort Worth
- + USMD Hospital at Arlington

Condado de Wise

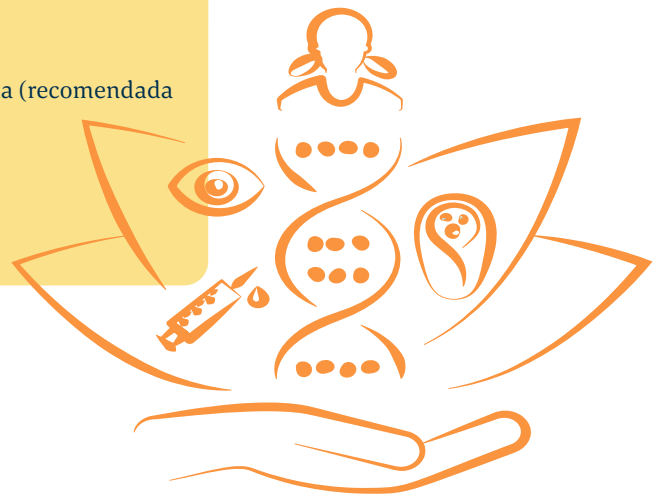
- + Wise Regional Health System



Hágase exámenes médicos. Están cubiertos.

Si le preocupan los costos, no posponga la atención preventiva y de rutina. Los beneficios de su plan de Texas Health Aetna cubren un abanico de servicios gratuitos o de bajo costo, por ejemplo:

- + Exámenes físicos de rutina e inmunizaciones para adultos
- + Exámenes de rutina para niños sanos
- + Inmunizaciones de la infancia
- + Atención ginecológica de rutina
- + Mamogramas de rutina (uno al año para las mujeres a partir de los 35 años)
- + Salud de la mujer
- + Prueba digital de antígeno prostático/rectal específico de rutina (recomendada para hombres a partir de los 40 años)
- + Prueba de detección de cáncer colorrectal (más de 45 años)
- + Prueba del oído de rutina



Salud de la mujer: atención preventiva cubierta.

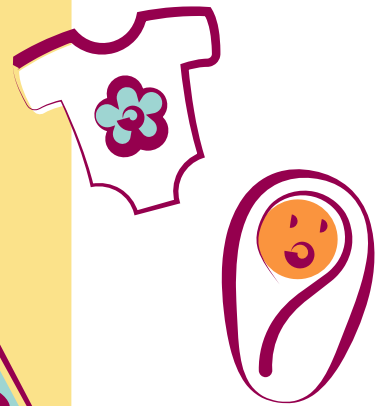
Entre los servicios de salud sin deducible* para mujeres proporcionados se encuentran: citas de seguimiento. Lo único que debe hacer es concentrarse en recuperar la salud.

- + Prueba de detección de diabetes gestacional
- + Prueba de ADN de VPH (virus del papiloma humano)
- + Asesoría para infecciones de transmisión sexual
- + Asesoría y pruebas de detección del virus de la inmunodeficiencia humana
- + Pruebas de detección y asesoría para violencia interpersonal y doméstica
- + Asistencia, suministros y asesoría para la lactancia
- + Métodos anticonceptivos, educación para el paciente y asesoría

Espera más de nuestro Programa de Maternidad.

Dirigido por enfermeros de larga experiencia en todos los aspectos de los embarazos de riesgo, nuestro Programa de Maternidad garantiza la asistencia personal durante y después del embarazo. Es gratis para los miembros de Texas Health Aetna que sean futuras madres y ofrece los siguientes servicios:

- + Información sobre la atención prenatal, trabajo de parto, parto y atención a recién nacidos
- + Asistencia de enfermería personalizada
- + Indicios y síntomas del parto prematuro
- + Asesoría individual para dejar de fumar o dejar otros hábitos perjudiciales
- + Manejar los factores de riesgo de su embarazo
- + Mantener los cambios de estilo de vida saludables
- + El calendario de inmunización y vacunación de su hijo
- + Orientación sobre recetas perjudiciales/inofensivas
- + Exámenes de la vista de rutina (1 examen cada 24 meses)
- + Prueba del oído de rutina
- + Consejos de salud y seguridad mediante la aplicación text4baby



Equipos de atención: coordinados cerca de usted.



Compuestos por enfermeros, trabajadores sociales, educadores de la salud de la diabetes y farmacéuticos, nuestros equipos de atención personalizada se aseguran de que miembros como usted, con condiciones complejas o crónicas, reciban la atención que necesitan y merecen. El programa incluye los siguientes servicios:

- + Un administrador de atención individual para coordinar y comunicarse con su médico, hospital y especialistas; para responder preguntas, controlar su condición, simplificar el funcionamiento del sistema.
- + Ayudar con las citas, recetas, visitas programadas al hospital, los seguimientos, la terapia e incluso con reclamos.
- + Comunicación regular con su administrador de atención, por teléfono, chat virtual y visitas a domicilio.

Aplicación Aetna Health: tome el control de su atención médica.

La aplicación Aetna Health es su recurso todo en uno para llevar su salud por el buen camino y mantenerse al día acerca de sus beneficios. En cualquier momento, en cualquier lugar y en cualquier dispositivo. Solo envíe un mensaje con la palabra **“Aetnahealthapp”** al **90156** para recibir un enlace de descarga. Luego, toque en las siguientes funcionalidades de la aplicación, para tomar el control de su atención médica en casa y en movimiento.

- + Encuentre atención rápidamente: médicos, proveedores, especialistas y clínicas que ofrecen visitas sin cita previa de la red.
- + Consulte reclamos, cobertura y costos: vea el estado y el historial de su reclamo, pague facturas, obtenga información de cobertura y beneficios, incluidos los costos de bolsillo y deducibles, compare costos de proveedores y procedimientos.
- + Administre sus recetas: encuentre una farmacia, investigue fármacos y compare precios, pida medicamentos o incluso hágale preguntas a un farmacéutico.
- + Manténgase sano: haga una evaluación de salud en línea, encuentre a un asesor de salud, comience un programa de bienestar personal, obtenga opciones de tratamiento, ahorre en gimnasios, oftalmología y otros recursos.

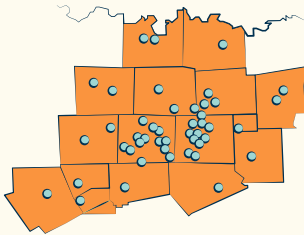


Su atención de salud: las respuestas sencillas.

Todos sabemos que el seguro médico y recibir atención médica puede ser confuso y costoso. Es por eso que en Texas Health Aetna estamos comprometidos a encontrar nuevas y mejores formas de ayudar a simplificar la atención de la salud, hacerla más personal y conveniente para usted, a un menor costo.

Con una satisfacción de los miembros del 98 %, ya estamos marcando una gran diferencia en el norte de Texas y esperamos ayudarlo con sus necesidades de salud.

Para empezar, estas son algunas respuestas rápidas a algunas preguntas comunes.



1. ¿Qué tan grande es la red de proveedores?

Texas Health Aetna ofrece una red local completa, así que siempre tendrá acceso a una gran atención. Nuestra red abarca los 16 condados principales del norte de Texas y ofrece todos los recursos de Texas Health, así como de UT Southwestern, Cook Children's Hospital, Children's Medical Center of Dallas y Methodist Health.

2. ¿Cómo encuentro a un médico? ¿Cómo compruebo si mi médico actual está en la red?

Para obtener una lista de médicos y especialistas de la red de Texas Health Aetna, visite texashealthaetna.com y haga clic en "Find a Doctor" (Buscar un médico) arriba a la derecha. También puede llamar al número 800 en el reverso de su tarjeta de identificación y un miembro de nuestro equipo podrá confirmar si un médico o especialista está en la red.

texashealthaetna.com

3. ¿Qué es Anytime-MD?

Sabemos que es difícil encontrar el tiempo para ir al médico. Por eso creamos la aplicación Anytime-MD, para que usted pueda recibir fácilmente la atención diaria que necesita, en su horario, las 24 horas del día, los 7 días de la semana.

En donde sea que esté, a la hora que sea, solo envíe un mensaje a través de la aplicación y un médico local de la red responderá en minutos. Lo escuchará, le dará un diagnóstico y le recomendará la atención adecuada para usted. Incluso puede ayudarlo a conseguir una cita con su médico o enviar una receta a la farmacia más cercana, de ser necesario.

Si se siente estresado o ansioso, lo pondrán en contacto con un especialista de salud conductual de Texas Health para una consulta gratuita, como el primer paso para recibir la atención que necesita.

Disponible en inglés, español y otros idiomas para la conveniencia de nuestros miembros, la aplicación **Anytime-MD** es gratuita* para los miembros de Texas Health Aetna. Eso significa que no hay copagos ni facturas sorpresa*, ni se pierde tiempo en la atención de urgencias.





4. ¿Cuándo debo usar Anytime-MD?

Anytime-MD no es para emergencias, sino para sus necesidades de atención diaria, como las siguientes:

- + Tos, resfríos, gripe, dolores de cabeza/migrañas
- + Alergias de temporada
- + Infecciones de las vías urinarias
- + Sarpullidos, reacciones alérgicas, picaduras de insectos/animales leves
- + Intoxicación por alimentos o diarrea
- + Dolor de espalda
- + Dolor de oído, otitis externa, conjuntivitis
- + Lesiones deportivas, esguinces, torceduras
- + Quemaduras leves

5. ¿Qué hay de las consultas a domicilio?

Si necesita atención de inmediato y su médico habitual no está disponible, puede usar **Anytime-MD** para pedir que un equipo de atención de DispatchHealth lo visite.

- + Equipos médicos locales con enfermeros y paramédicos que pueden brindar atención avanzada en su hogar.
- + Equipos que pueden atender una amplia gama de lesiones y enfermedades, desde sencillas hasta complejas.
- + Disponible en algunas áreas del norte de Texas, se puede facturar como una visita de atención de urgencias con copago/deducibles aplicados.



6. ¿Necesito una remisión para ver a un especialista?

La mayoría de nuestros planes le permiten visitar a especialistas directamente dentro de la red de Texas Health Aetna. Sin embargo, si su empleador ofrece un plan HMO, deberá visitar a su médico de atención primaria para una remisión. De cualquier manera, su médico de atención primaria es un recurso excelente y puede recomendarle un especialista de la red. Llame al número 800 en el reverso de su tarjeta de identificación y un miembro de nuestro equipo podrá verificar el tipo de cobertura proporcionada por su empleador.

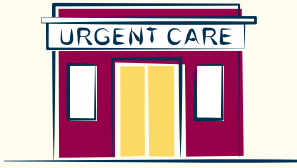


7. ¿Qué pasa si estoy de viaje y necesito atención?

Si está enfermo y está fuera de la ciudad, aún tiene cobertura de la red: use la aplicación **Anytime-MD*** las 24 horas del día, los 7 días de la semana, para hablar con un médico. Para atención en persona, visite cualquier MinuteClinic® para casos que no sean emergencias en cualquier lugar de los Estados Unidos. Las emergencias genuinas también están cubiertas a las tarifas de beneficios de la red.

*No todos los planes incluyen el acceso a la aplicación Anytime-MD; se pueden aplicar deducibles. Llame al número de servicios para miembros en su tarjeta de identificación para confirmar su elegibilidad. Las recetas y las citas de seguimiento se facturarán de acuerdo con los beneficios de su plan de salud. Anytime-MD cuesta \$ 45 por visita virtual con 7 días de seguimiento y tratamiento ilimitado, antes de llegar al deducible. Después de llegar al deducible, cuesta \$ 0.

8. ¿Qué clínicas de atención médica de urgencias y sin cita previa están en la red de Texas Health Aetna?



Tenemos más de 200 clínicas de atención médica de urgencias y sin cita previa en la red de Texas Health Aetna, incluidas:

- + MinuteClinic®
- + City Doc Urgent Care
- + Code 3 Urgent Care
- + CommunityMed Urgent Care
- + Concentra Urgent Care
- + Cook Children's Urgent Care
- + Expedian Care
- + Heal 360 Urgent Care
- + Integra Urgent Care
- + MedPost Urgent Care
- + Methodist Urgent Care
- + Pediatric Urgent Care
- + PrimaCare Medical Center
- + Texas Health Breeze Urgent Care

Para obtener una lista completa de clínicas de atención de urgencias y sin cita previa en la red de Texas Health Aetna, visite [texashealthaetna.com](https://www.texashealthaetna.com) y haga clic en "Find a Doctor" (Buscar un médico) en la parte superior derecha para encontrar un centro de atención de urgencias cercano.

9. ¿Qué pasa si tengo un hijo o dependiente que vive fuera del norte de Texas?



Los miembros con dependientes que viven fuera del área de servicio de la red de Texas Health Aetna pueden registrar a sus dependientes en un plan PPO para dependientes fuera del área de Texas Health Aetna. Los dependientes también tendrán acceso a la aplicación **Anytime-MD***, así como a cualquier **MinuteClinic®** en los Estados Unidos.

* Las recetas y las citas de seguimiento se facturarán de acuerdo con los beneficios de su plan de salud.



Texas Health Aetna siempre está buscando nuevas y mejores formas de brindar a los habitantes del norte de Texas la atención que merecen. Es por eso que nos enorgullecemos de tener una satisfacción de los miembros del 98%.

No todos los servicios de salud están cubiertos. Consulte los documentos del plan para obtener una descripción completa de los beneficios, las exclusiones, las limitaciones y las condiciones de la cobertura.

Los beneficios de salud y los planes de seguro médico son ofrecidos o están suscritos por Texas Health + Aetna Health Plan Inc. y Texas Health + Aetna Health Insurance Company (Texas Health Aetna). Cada aseguradora tiene la responsabilidad financiera exclusiva de sus propios productos. Texas Health Aetna es una filial de Texas Health Resources y de Aetna Life Insurance Company y sus afiliados (Aetna). Aetna proporciona ciertos servicios administrativos a Texas Health Aetna. Los planes autofinanciados son administrados por Texas Health + Aetna Health Insurance Company. Aetna y MinuteClinic, LLC (que opera o proporciona ciertos servicios de asistencia administrativa a las clínicas de atención sin cita previa de la marca MinuteClinic) son parte de la familia de compañías de CVS Health.

© 2021 Texas Health + Aetna Health Plan Inc. & Texas Health + Aetna Health Insurance Company)

7T.02.309.1-TX (3/21)